

20210406 wat doen met updatefout windows

Twee acties nav suggestie website partion wizard:

1. sfc scannow:

```
Administrator: Opdrachtprompt
Microsoft Windows [Version 10.0.19042.572]
(c) 2020 Microsoft Corporation. Alle rechten voorbehouden.

C:\Windows\system32>sfc /scannow

Beginning system scan. This process will take some time.

Beginning verification phase of system scan.
Verification 100% complete.

Windows Resource Protection found corrupt files and successfully repaired them.
For online repairs, details are included in the CBS log file located at
windir\Logs\CBS\CBS.log. For example C:\Windows\Logs\CBS\CBS.log. For offline
repairs, details are included in the log file provided by the /OFFLOGFILE flag.

C:\Windows\system32>
```

2: DISM.exe

```
Administrator: Opdrachtprompt - DISM.exe /Online /Cleanup-image /Scanhealth
Microsoft Windows [Version 10.0.19042.572]
(c) 2020 Microsoft Corporation. Alle rechten voorbehouden.

C:\Windows\system32>sfc /scannow

Beginning system scan. This process will take some time.

Beginning verification phase of system scan.
Verification 100% complete.

Windows Resource Protection found corrupt files and successfully repaired them.
For online repairs, details are included in the CBS log file located at
windir\Logs\CBS\CBS.log. For example C:\Windows\Logs\CBS\CBS.log. For offline
repairs, details are included in the log file provided by the /OFFLOGFILE flag.

C:\Windows\system32>DISM.exe /Online /Cleanup-image /Scanhealth

Deployment Image Servicing and Management tool
Version: 10.0.19041.572

Image Version: 10.0.19042.572

[===== 16.3% ]
```

```
Administrator: Opdrachtprompt
Microsoft Windows [Version 10.0.19042.572]
(c) 2020 Microsoft Corporation. Alle rechten voorbehouden.

C:\Windows\system32>sfc /scannow

Beginning system scan. This process will take some time.

Beginning verification phase of system scan.
Verification 100% complete.

Windows Resource Protection found corrupt files and successfully repaired them.
For online repairs, details are included in the CBS log file located at
windir\Logs\CBS\CBS.log. For example C:\Windows\Logs\CBS\CBS.log. For offline
repairs, details are included in the log file provided by the /OFFLOGFILE flag.

C:\Windows\system32>DISM.exe /Online /Cleanup-image /Scanhealth

Deployment Image Servicing and Management tool
Version: 10.0.19041.572

Image Version: 10.0.19042.572

[=====100.0%=====] No component store corruption detected.
The operation completed successfully.

C:\Windows\system32>
```

```
Administrator: Opdrachtprompt

Windows Resource Protection found corrupt files and successfully repaired them.
For online repairs, details are included in the CBS log file located at
windir\Logs\CBS\CBS.log. For example C:\Windows\Logs\CBS\CBS.log. For offline
repairs, details are included in the log file provided by the /OFFLOGFILE flag.

C:\Windows\system32>DISM.exe /Online /Cleanup-image /Scanhealth

Deployment Image Servicing and Management tool
Version: 10.0.19041.572

Image Version: 10.0.19042.572

[=====100.0%=====] No component store corruption detected.
The operation completed successfully.

C:\Windows\system32>DISM.exe /Online /Cleanup-image /Restorehealth

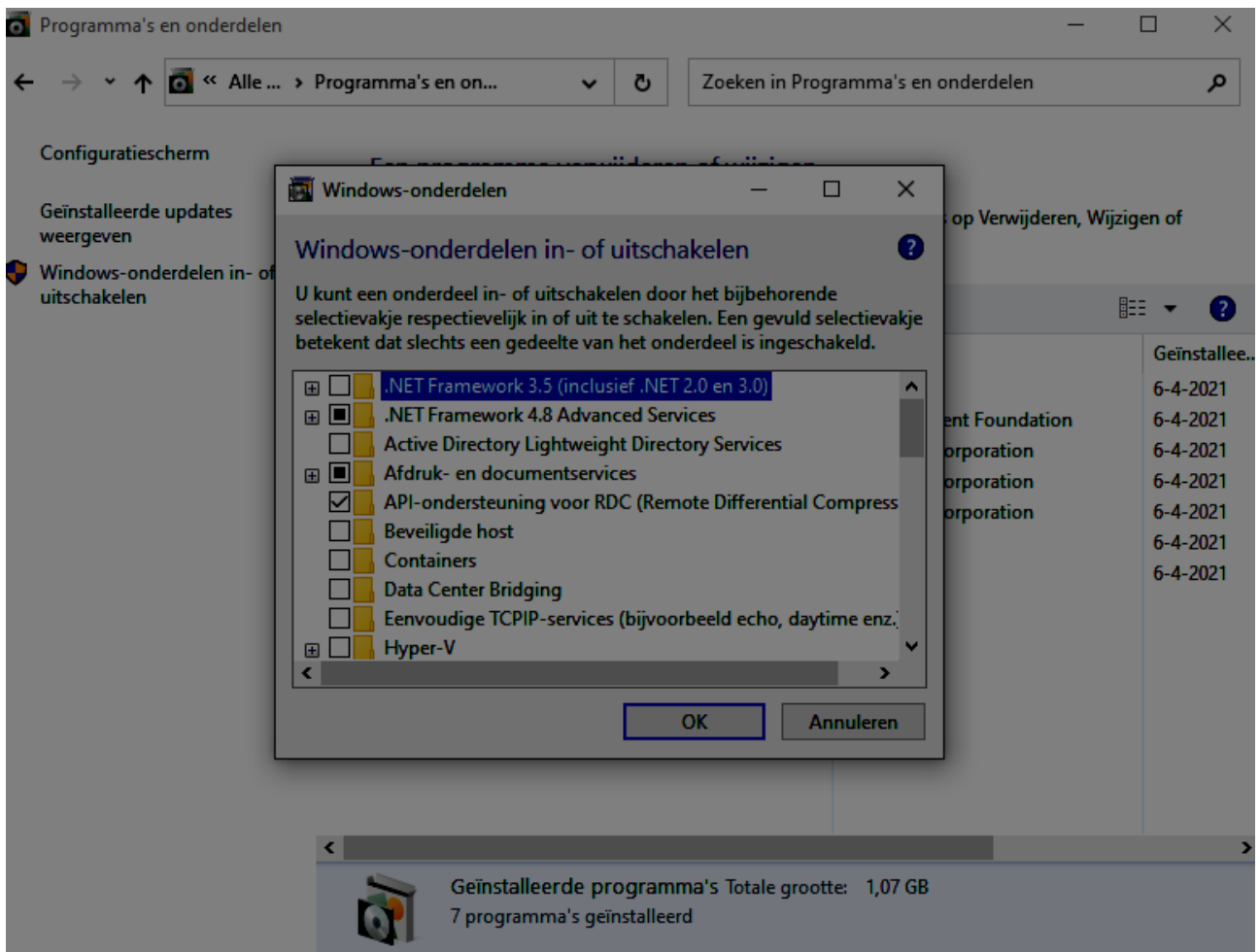
Deployment Image Servicing and Management tool
Version: 10.0.19041.572

Image Version: 10.0.19042.572

[=====84.9%=====]
[=====86.7%=====]
[=====88.7%=====]
[=====90.5%=====]
[=====100.0%=====] The restore operation completed successfully.
The operation completed successfully.

C:\Windows\system32>
```

Dit zou moeten helpen, maar ik geloof het nog niet.



Ook dit is niet de oorzaak.

Extra probleemoplossers

Problemen met de verbinding met internet of bepaalde websites vinden en oplossen

Printer
Problemen met afdrukken oplossen

Windows Update
Los problemen op met het bijwerken van Windows.

Andere problemen

Audio opnemen
Problemen met het opnemen van audio oplossen

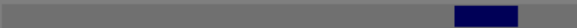
Binnenkomende verbindingsverzoeken
Problemen met binnenkomende verzoeken oplossen
Windows Firewall

Bluetooth
Problemen met Bluetooth-apparaten detecteren en oplossen

Energiebeheer

← Windows Update

Problemen vaststellen...



Annuleren

Schijfbeheer

Bestand Actie Beeld Help

Volume	Indeling	Type	Bestandssys...	Status	Capaciteit	Vrije rui...	% vrij
(Schijf 0 partitie 1)	Eenvoudig	Standaard	NTFS	In orde (Primaire partitie)	1000 MB	985 MB	99 %
(Schijf 0 partitie 4)	Eenvoudig	Standaard		In orde (Primaire partitie)	16,84 GB	16,84 GB	100 %
(Schijf 0 partitie 5)	Eenvoudig	Standaard		In orde (Primaire partitie)	4,06 GB	4,06 GB	100 %
(Schijf 0 partitie 6)	Eenvoudig	Standaard		In orde (Primaire partitie)	12,35 GB	12,35 GB	100 %
(Schijf 0 partitie 7)	Eenvoudig	Standaard		In orde (Primaire partitie)	17,09 GB	17,09 GB	100 %
(Schijf 0 partitie 8)	Eenvoudig	Standaard		In orde (Actief, Primaire p...	24,04 GB	24,04 GB	100 %
(Schijf 0 partitie 9)	Eenvoudig	Standaard		In orde (Primaire partitie)	22,16 GB	22,16 GB	100 %
(Schijf 0 partitie 10)	Eenvoudig	Standaard		In orde (Primaire partitie)	10,85 GB	10,85 GB	100 %
newdata (D:)	Eenvoudig	Standaard	NTFS	In orde (Logisch station)	31,94 GB	21,06 GB	66 %
system reserved	Eenvoudig	Standaard	NTFS	In orde (Primaire partitie)	24,21 GB	24,12 GB	100 %
windows7 (C:)	Eenvoudig	Standaard	NTFS	In orde (Systeem, Opstarte...	68,36 GB	41,50 GB	61 %

< >

Schijf 0
Standaard
232,89 GB
Online

100%	68,36 GB	24,21 GB	16,84 GB	4,06 GB	12,35 GB	17,09 GB	24,04 GB	22,16 GB	10,85 GB	31,94 GB
In orde	In orde	In orde	In orde	In orde	In orde	In orde	In orde	In orde	In orde	In orde

Cd-rom-station 0
Dvd (G:)
Geen medium

■ Niet-toegewezen ■ Primaire partitie ■ Uitgebreide partitie ■ Beschikbare ruimte ■ Logisch station

De Manjaro partitie is actief!

Betrouwbaarheidscontrole

« Beveiliging en onderhoud » Betrouwbaarheidscontrole

In Configuratiescherm zoeken

De betrouwbaarheids- en probleemgeschiedenis van uw computer controleren

De stabiliteitsindex beoordeelt de algehele stabiliteit van uw computer op een schaal van 1 tot 10. U kunt een specifieke periode selecteren en op die manier de specifieke hardware- en softwareproblemen weergeven die uw computer mogelijk hebben beïnvloed.

Weergeven op: [Dagen](#) | [Weken](#) Laatst bijgewerkt: 6-4-2021 18:00

⊗ Toepassingsfouten
⊗ Windows-fouten
⊗ Overige fouten
⚠ Waarschuwingen
i Informatie

Betrouwbaarheidsgegevens voor: 6-4-2021

Bron	Overzicht	Datum	Actie
⊗ Kritieke gebeurtenissen (4)			
dwm.exe	Werkt niet meer	6-4-2021 16:50	Technische detail...
mousocoreworker.exe	Werkt niet meer	6-4-2021 16:51	Technische detail...
SystemSettings.exe	Werkt niet meer	6-4-2021 17:10	Technische detail...
SystemSettings.exe	Werkt niet meer	6-4-2021 17:10	Technische detail...
⚠ Waarschuwingen (3)			
Beveiligingsinformatie-update vo...	Windows Update mislukt	6-4-2021 15:53	Technische detail...
Beveiligingsinformatie-update vo...	Windows Update mislukt	6-4-2021 15:54	Technische detail...
2021-03 Cumulatieve update voor ...	Windows Update mislukt	6-4-2021 16:59	Technische detail...
i Informatieve gebeurtenissen (9)			

Betrouwbaarheidsgeschiedenis opslaan... Alle probleemrapporten weergeven OK

Details van probleem

« Beveiliging en onderhoud » Details van probleem

In Configuratiescherm zoeken

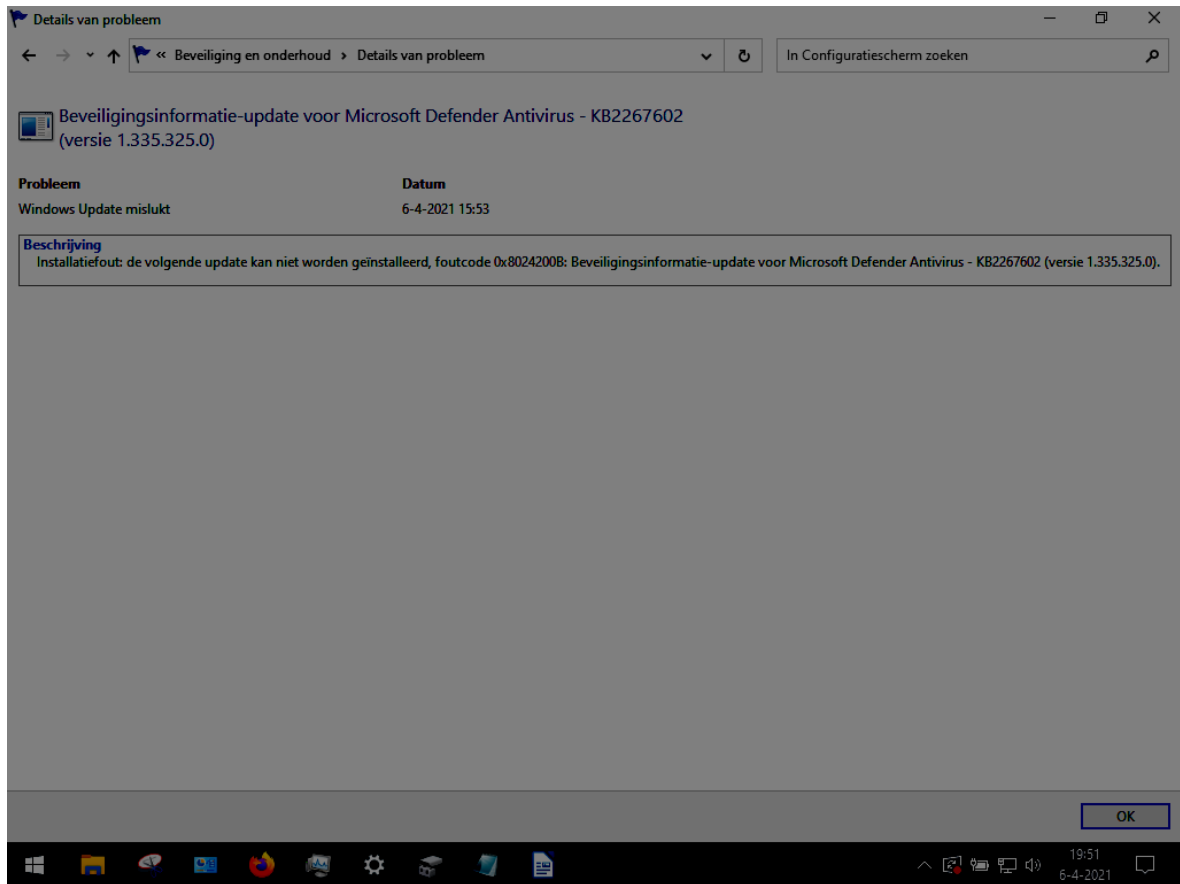
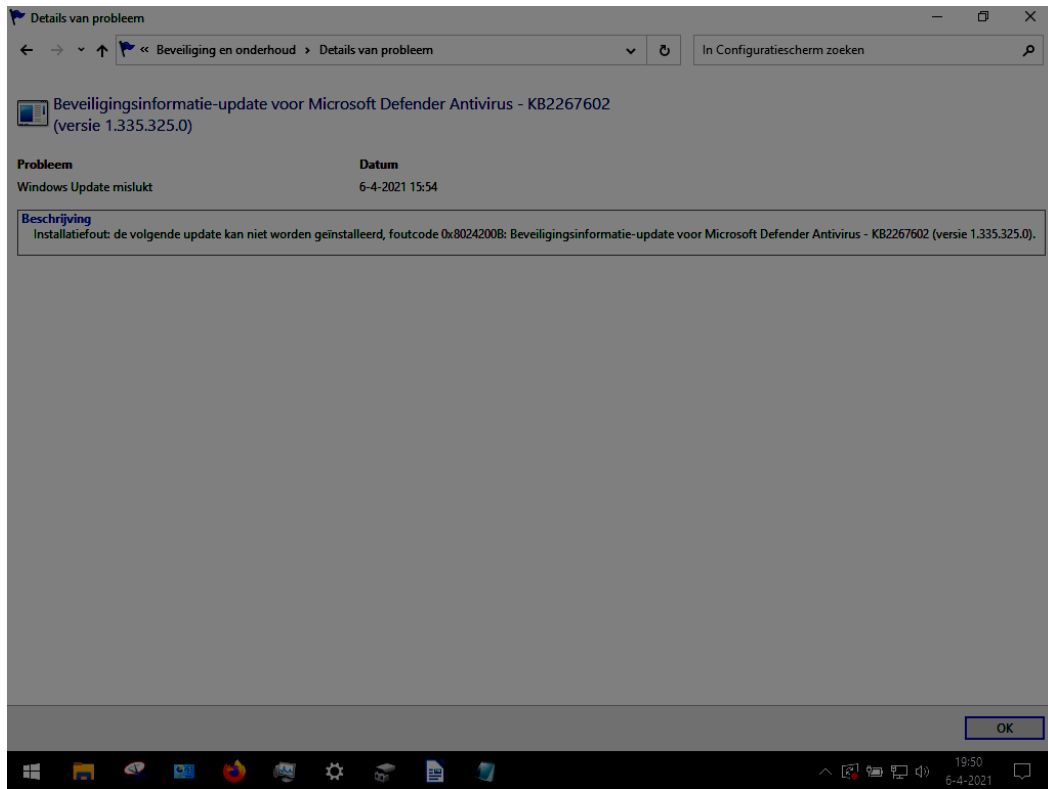
2021-03 Cumulatieve update voor op Windows 10 Version 20H2 for x64 gebaseerde systemen (KB5000802)

Probleem	Datum
Windows Update mislukt	6-4-2021 16:59

Beschrijving

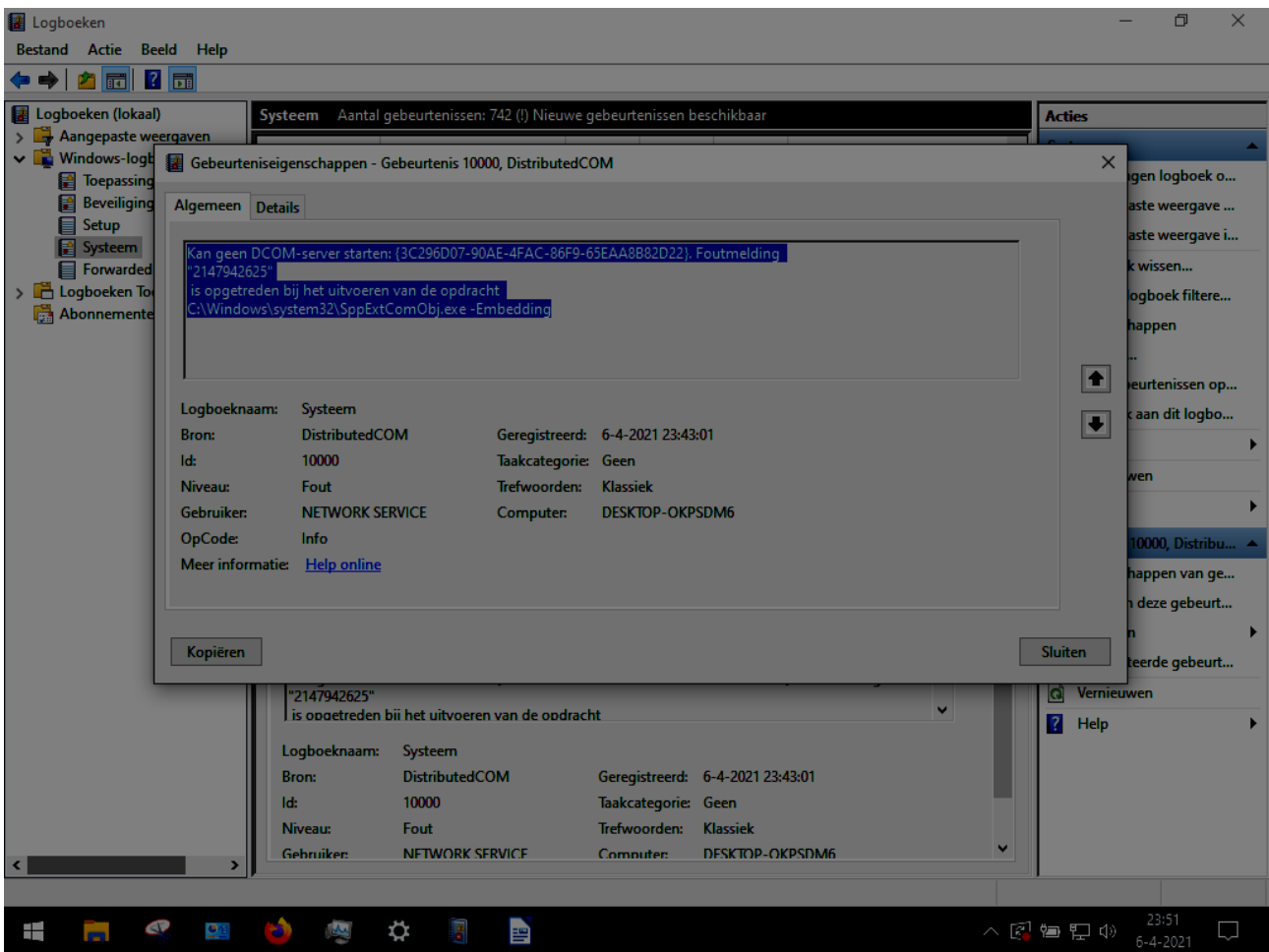
Installatiefout: de volgende update kan niet worden geïnstalleerd, foutcode 0x800F0922: 2021-03 Cumulatieve update voor op Windows 10 Version 20H2 for x64 gebaseerde systemen (KB5000802).

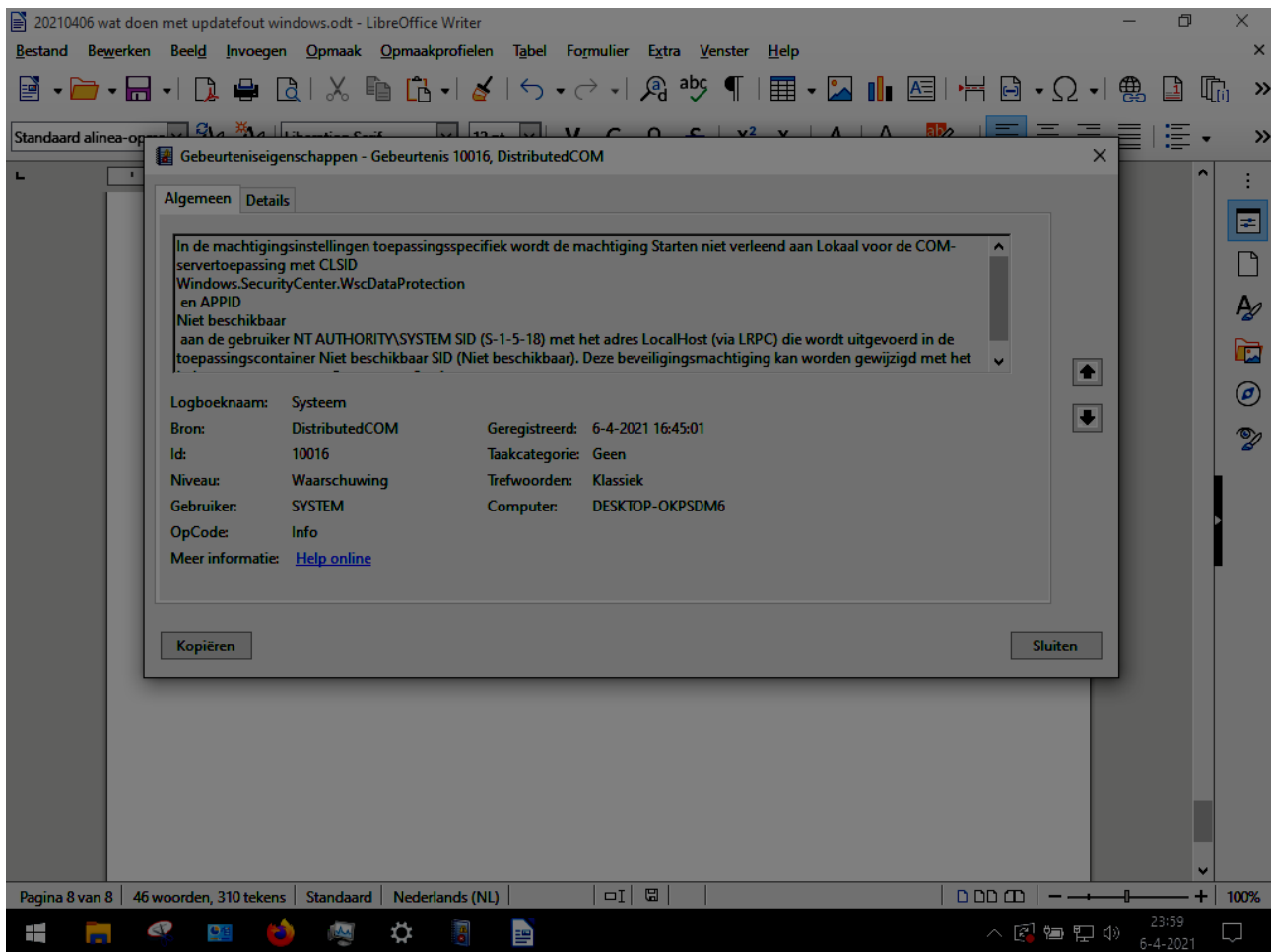
OK



Dwm.exe ; Mousocoworker.exe; SystemSettings.exe;

werken niet meer...





In de machtigingsinstellingen toepassingspecifiek wordt de machtiging Starten niet verleend aan Lokaal voor de COM-servertoepassing met CLSID
 Windows.SecurityCenter.WscDataProtection
 en APPID
 Niet beschikbaar
 aan de gebruiker NT AUTHORITY\SYSTEM SID (S-1-5-18) met het adres LocalHost (via LRPC) die wordt uitgevoerd in de toepassingscontainer Niet beschikbaar SID (Niet beschikbaar). Deze beveiligingsmachtiging kan worden gewijzigd met het beheerprogramma van Component Services.

Ik kan na de laatste boot geen foutboodschappen vinden, anders dan dat DCOM niet goed werkt. De andere fouten van de vorige boot komen nu niet terug. Ik sluit af zonder te laten updaten.
 Nog een zoeken op gebeurtenis 10016 Dcom.

Meestal komt u de bovenstaande fout tegen die is vastgelegd in de gebeurtenisviewer. Het is echter opmerkelijk dat er variaties zijn op de gebeurtenis-ID 10016-fout. Desalniettemin is de procedure om de fout te beperken in wezen dezelfde.

Een DCOM-fout treedt meestal op wanneer een toepassing of service DCOM probeert te gebruiken, maar niet over de juiste rechten beschikt. Meestal hebben DCOM-fouten geen invloed op uw systeem, behalve dat uw Event Viewer verstopt raakt. Deze 10016 gebeurtenissen worden geregistreerd wanneer Microsoft-componenten proberen toegang te krijgen tot DCOM-componenten zonder de vereiste machtigingen. In dit geval wordt dit verwacht en door ontwerp.

DCOM-fouten zijn niets om u zorgen over te maken - u kunt ze veilig negeren. Er zijn echter procedures die u kunt volgen om de gebeurtenis-ID 10016-fout op te lossen wanneer deze zich voordoet.

Dus laat ik het hierbij....

MAAR het systeem wil ook niet meer gewoon afsluiten.

Als ik de truc met geforceerd afsluiten gebruik zal Windows toch gaan updaten...

Ik doe dan maar power off...

MAAR: na power on begint Windows meteen weer aan de update en die loopt weer mis.

